



Oficina Integrativa

INOVA14

com ESCUTA ATIVA



INOVA14
Escuta ao Poder Judiciário Entregando - 2014

 **Tribunal Regional do Trabalho**
14ª Região | Rondônia e Acre

Desembargador **ILSON ALVES PEQUENO JUNIOR** - (COORDENADOR-GERAL E MEDIADOR)

Desembargador **CARLOS AUGUSTO GOMES LÔBO** - (VICE-COORDENADOR-GERAL E MEDIADOR)

Secretário-Geral da Presidência **JOÃO BOSCO MACHADO DE MIRANDA** (MEDIADOR)

Secretário de Governança e Gestão Estratégica **WESLEI MAYCON MALTEZO**

Por que estamos aqui?

1

Processo Vivo

Planejar o futuro depende da "escuta ativa" de quem constrói o dia a dia do Tribunal

2

+ Eficiência

Necessidade de mitigar a atuação reativa ("apagar incêndios") e a possível concomitância de trabalho

3

Diagnóstico

Identificar os obstáculos, anseios e criar um novo direcionamento estratégico - cenários prospectivos

4

Objetividade Propósito

Definir com precisão: prioridades, atribuições, projetos, plano de ações, rotinas de unidades e atores responsáveis

5

INOVA14

Contribuir para o INOVA14 - Revisão do PEP 2027/32

Onde tudo começou

- **Gênese: Processo Administrativo n. 8734/2024.**
- **Iniciativa:** Projeto "Escuta Ativa" – Idealizado pelo atual Presidente do TRT14, para a Transição da Gestão Biênio 2025/2026.
- **Propósito:** Instituído pela Portaria GP N.º 1311/2024 para garantir uma sucessão administrativa **transparente, integrada e baseada em dados reais.**
- **Foco Estratégico:** Diagnóstico das secretarias-chave (Pessoas, Orçamento, Comunicação e Tecnologia) para alinhar as ações táticas às diretrizes da nova Presidência.
- **Metodologia:** Colaboração intersetorial para romper silos administrativos e promover a eficiência desde o primeiro dia da gestão.
- **EXTENSÃO COM NOVA METODOLOGIA PARA O PROJETO INOVA14**
- **Com aplicação em todas as unidades do TRT14 (metodologia híbrida e presencial)**

ESTRATÉGIA REGIONAL DA JUSTIÇA DO TRABALHO DA 14ª REGIÃO 2021-2026

Mapa Estratégico aprovado pela Resolução Administrativa n. 61, de 26 de maio de 2021

MISSÃO Realizar Justiça, no âmbito das relações de trabalho, contribuindo para a paz social e o fortalecimento da cidadania

VISÃO Ser reconhecida como Justiça ágil e efetiva, que contribua para a pacificação social e o desenvolvimento regional sustentável



Ética | Acessibilidade | Agilidade | Eficiência | Transparência | Inovação | Valorização das pessoas
Sustentabilidade | Efetividade | Comprometimento e Engajamento | Segurança jurídica | Respeito à diversidade

Unidades Intervenientes

Participantes da oficina

Secretaria de Gestão de Pessoas
Coordenadoria de Comunicação Social e Eventos Institucionais
Secretaria de Orçamento e Finanças
Secretaria de Tecnologia da Informação e Comunicação
Gestores de Projetos Estratégicos e Processos Internos

Coordenadores e Mediadores

Presidente e Gestor de Metas
Vice-Presidente e Corregedor
Secretário-Geral da Presidência

Facilitadores

Servidores(as) designados(as)

Apoio Estratégico

Secretaria de Governança e Gestão
Estratégica

Apoio Logístico

CSIL, CMP, SETIC, CCOM,
CERIMONIAL



Nossos Objetivos

Participação

Garantir que gestores e servidores colaborem na construção do futuro da instituição - **INOVA14**

Diagnóstico

Compreender profundamente os problemas e pontos de melhoria de cada área ao **INOVA14**



Pactuação

Avançar para soluções estruturadas, internalizando prioridades e entregas

Planos Estratégicos e Táticos

Gerar subsídios para revisão do PEP 2027/32 e intra organizacionais de Pessoas, Orçamento Comunicação e Tecnologia, observando os processos internos

Objetivo Geral

Promover a **sensibilização**, **integração** e **geração do conhecimento** com **capilaridade** entre **unidades, gestores e servidores** das áreas de **Pessoas, Orçamento, Comunicação e Tecnologia**, observando os **processos internos**, utilizando a metodologia de "**escuta ativa**" e "**design thinking**" para identificar desafios e pactuar soluções estruturadas que sirvam de **subsídios para o Plano INOVA14**.

Detalhando o objetivo geral

Sensibilização

O processo busca conscientizar sobre a necessidade de mitigar atuações reativas ("apagar incêndios") e identificar obstáculos e anseios de quem constrói o dia a dia do Tribunal

Integração

A metodologia foca na colaboração intersetorial para romper silos administrativos, transformando percepções individuais em entregas coletivas e sólidas

Subsídios para o Plano INOVA14

O propósito final das oficinas e dinâmicas (como a Matriz SWOT e a Árvore de Soluções) é gerar substrato e propostas de iniciativas para a revisão do Plano Estratégico do TRT14.

A importância da Inovação no Poder Judiciário

Governança, Métricas, Orçamento e Parcerias para
a Transformação Sistêmica

Contextualização

Mudança vs. Transformação: Enquanto a mudança foca em destinos conhecidos, a transformação exige adaptação cultural e contínua.

Inovação por Problemas: O foco deve ser a dor real do cidadão, evitando a busca de "problemas para soluções prontas".

Visão 2031: Projeta-se que o Judiciário será "completamente diferente" em 5 anos, exigindo uma base institucional sólida hoje.

Recomendações para Gestores e Líderes

Liderança estratégica: Sem liderança não há inovação sistêmica; líderes devem criar condições e autoridade estratégica para a inovação transversal no planejamento.

Liberação de Tempo: Garantir até 20% da jornada para projetos inovadores multidisciplinares.

Estrutura, orçamento e portfólio: Criar estrutura dedicada (núcleo/secretaria), com orçamento próprio, governança clara e portfólio com métricas.

Cultura e diálogo: Reconhecer e premiar iniciativas, acolher ideias divergentes, capacitar continuamente, integrar a inovação a gabinetes e áreas finalísticas.

2031

O Horizonte da Transformação

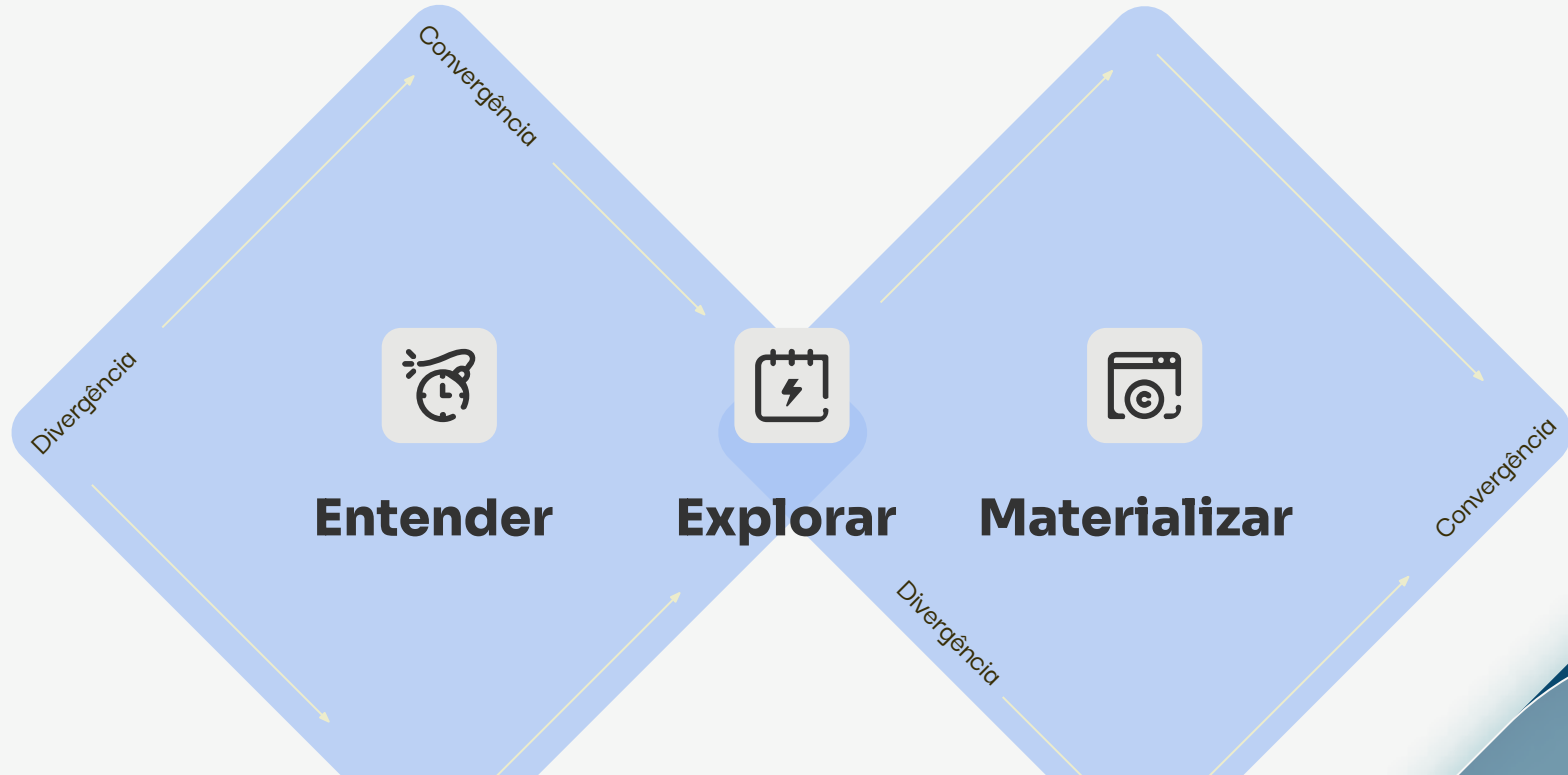
Próximos Passos Imediatos:

- Redigir e aprovar a **Política Local de Inovação**.
- Garantir **Orçamento Próprio** e plurianual.
- **Capacitar** servidores em Design Thinking, UX, metodologias ágeis (Scrum/Lean/Kanban), gestão de projetos de inovação, ciência de dados e tecnologias emergentes.
- Formalizar **parcerias** com universidades e startups para P&D, prospecção tecnológica e execução de pilotos; transformar convênios em projetos operacionais.
- Mapear e **eliminar burocracias** prioritárias nos serviços, inspirando-se em casos como o Poupatempo (ampliar horários, reduzir barreiras físicas/procedimentais).

A inovação não é um evento: é um sistema.

Metodologia

Design Thinking/Duplo Diamante: Alternância entre momentos de **Divergência** (exploração e pensamento amplo) e **Convergência** (priorização e pensamento focado)



Construção Coletiva

Transformar percepções individuais em entregas sólidas e coletivas

Divergência (abertura)

Exploração ampla, empatia, coleta de dados

Momento Individual: Gerar o máximo de ideias ou *insights* (quantidade > qualidade).

Convergência (fechamento)

Sintetizar, priorizar e focar

Momento Coletivo: Equipes discutem e compartilham perspectivas opostas; Votação em ideias, discussão de viabilidade, etc

POR QUE, usar a metodologia do Design Thinking e ESCUTA ATIVA?

PORQUE é uma abordagem **moderna** centrada no ser humano para resolver problemas complexos e inovar, focando nas necessidades reais dos usuários (pessoas, setores, instituições)

Se utiliza colaboração e experimentação para criar soluções funcionais e empáticas, indo além de métodos tradicionais (BSC), focando em entender o contexto humano

- **Empatia:** Compreender profundamente as percepções individuais e coletivas (necessidades situacionais)
- **Colaboração:** Equipes multidisciplinares trabalhando juntas.
- **Experimentação:** Prototipar e testar rápido para aprender e disseminar nas outras unidades (Polos, Foruns, Varas)
- AQUI ESTAMOS LANÇANDO EFETIVAMENTE O **INOVA 14**, COMO **PROJETO PILOTO** DA GESTÃO BIÊNIO 2025/26, PARA QUE SEJA TAMBÉM, EFETUADA A ESCUTA ATIVA NAS DEMAIS UNIDADES DO INTERIOR DE RONDÔNIA E DO ESTADO DO ACRE

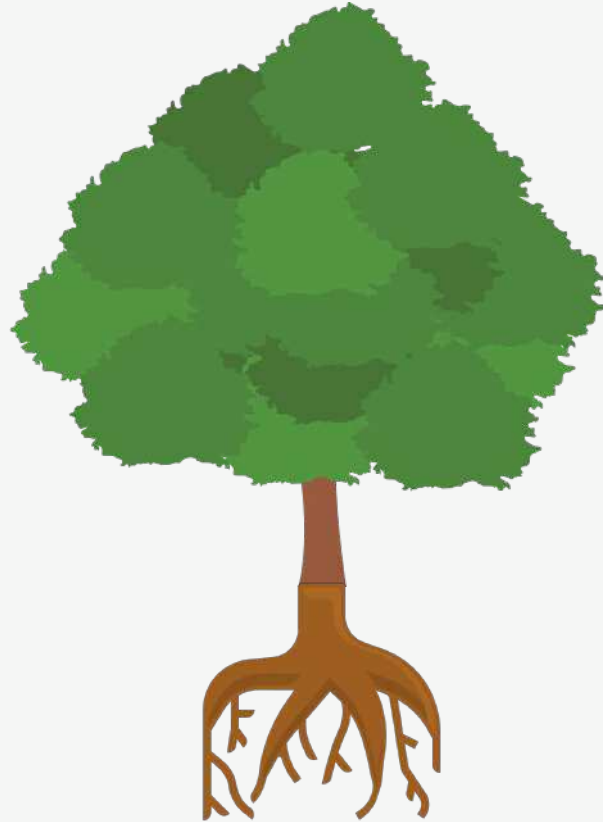
- **Etapas Comuns (Processo Criativo):**

1. **Imersão:** Pesquisa e compreensão profunda do problema.
2. **Definição:** Analisar e focar nos insights gerados.
3. **Ideação:** Gerar diversas ideias (brainstorming).
4. **Prototipação/Implementação:** Criar modelos tangíveis e testá-los.

Material: Uma folha do template, caneta e *post its* para cada grupo. Escreva as ideias nos post it e cole nos quadrantes.

Módulo I

Árvore de Soluções



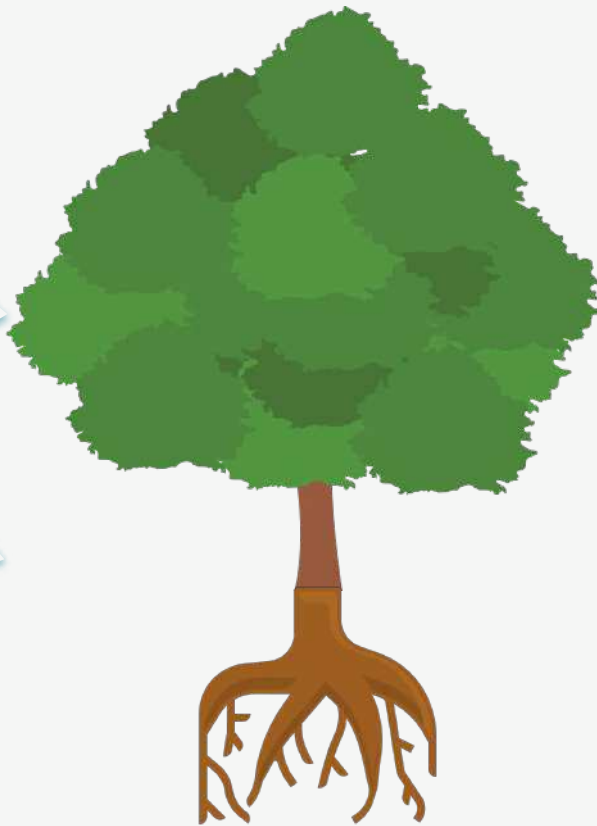
Nossa missão é montar a **Árvore de Soluções** e contribuir para o **INOVA14**

Copa/Frutos

Proposta de iniciativas

Tronco

Identificação das melhores
oportunidades



Raízes

Problemas e desafios; versão
inicial da matriz SWOT setorial

Duração da
Oficina

Nossa Jornada

1h15 minutos



1ª atividade

Empatia: Entendendo as SITUAÇÕES e Problemas

45 minutos



2ª atividade

Diagnóstico Setorial: Formulação da Matriz SWOT

30 minutos +
10 minutos



3ª atividade

Ideação: Brainstorming de Iniciativas

35 minutos

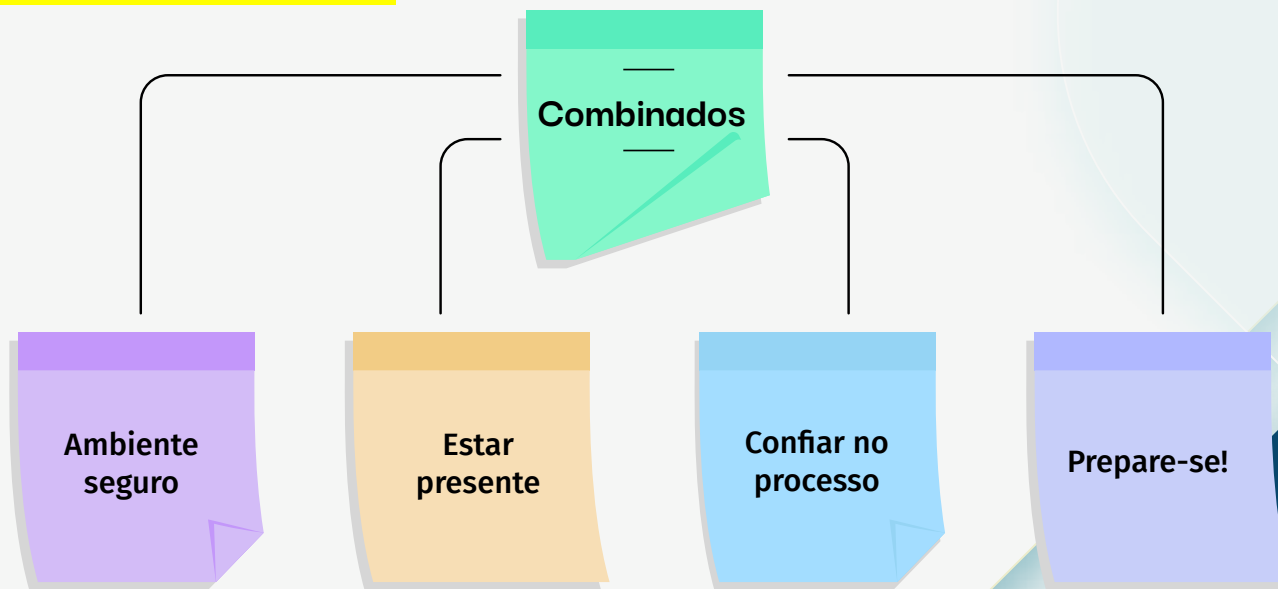


4ª atividade

Priorização e Seleção: Radar de Oportunidades

Mãos à obra!

começar nos separando em 4 grupos: Pessoas, Orçamento, Comunicação e Tecnologia **COM A PARTICIPAÇÃO DOS RES DE PROCESSOS INTERNOS .**



Funções Essenciais

MEDIADORES - têm a função de intervir na gestão de conflitos e na busca pelo consenso, atuando como um árbitro imparcial quando surgem divergências de interesses entre diferentes, ajudando os participantes a encontrarem pontos comuns e transformando impasses em decisões estratégicas que atendam ao coletivo.

FACILITADORES - são responsáveis por sanar dúvidas acerca da dinâmica e dos temas da oficina, organizar as atividades, controlar o relógio para ninguém se perder no tempo e garantir que todo mundo tenha chance de falar. O papel deles é fazer a oficina fluir de um jeito leve, evitando que o grupo trave ou que apenas uma pessoa domine a conversa. Ao final das atividades, os facilitadores devem registrar uma foto dos cartazes preenchidos pela equipe, certificando-se de que as informações estão legíveis.

RELATORES - Anotam todas as deliberações do grupo para nada se perder e organizam todas as decisões importantes no papel. São eles quem, ao final, informarão as decisões finais do grupo.

Entendendo nossas Raízes: Diagnóstico com Empatia

 **1ª Atividade prática:** cada participante deverá preencher individualmente ou em grupo o template “Raízes dos Problemas”.

Perguntas-Chave:

- Quais são os principais problemas?
- O que nos impede de resolvê-los?
- Como podemos resolvê-los?



Duração: 60 minutos

Preparação

- Distribuição do template “Raízes dos Problemas”.

Dica para exercitar a Empatia com Foco no Ser Humano: 😊

Os grupos podem assumir “personas” (ex: gestor da unidade, servidor técnico, cidadão que depende do serviço, etc) e se perguntar:

O que ele(a) OUVE? (Ex: “O orçamento vai atrasar”, “O RH não responde”, “A comunicação interna é falha”).

O que ele(a) VÊ? (Ex: Processos manuais, planilhas confusas, excesso de e-mails, urgências constantes).

O que ele(a) PENSA/SENTE? (Ex: Frustração por “apagar incêndios”, medo de errar no planejamento, desejo de inovar mas sem tempo).

O que ele(a) DIZ e FAZ? (Ex: “Sempre foi assim”, reclama da burocracia, mas acaba seguindo o fluxo antigo por segurança).

Aviso importante

Material: Uma folha do template, caneta e *post its* para cada grupo. Escreva as ideias nos post it e cole nos quadrantes.



NOSSOS PROBLEMAS



QUAIS AS CAUSAS



O QUE NOS IMPEDE DE...



CONSEQUÊNCIAS



SETORES OU
PESSOAS AFETADAS



COMO RESOLVÊ-LOS

INTERVALO 15 minutos

Tome um cafezinho,



mantenha-se hidratado,




... e volte com força total !



Módulo II


Matriz SWOT (FOFA) Setorial

Matriz SWOT (FOFA) Setorial

 **2ª Atividade prática:** cada participante deverá preencher individualmente ou em grupo o template “Matriz SWOT”

Objetivos:

- **Ambiente Interno:** Identificar **Forças** e **Fraquezas** específicas das áreas de Pessoas, Orçamento e Comunicação
- **Ambiente Externo:** Mapear **Oportunidades** e **Ameaças**

 **Duração:** 30 minutos

Ambiente interno

Ambiente externo



STRENGTHS

Forças

Fatores **internos**
positivos



WEAKNESSES

Fraquezas

Fatores **internos**
negativos



OPPORTUNITIES

Oportunidades

Fatores **externos**
positivos



THREATS

Ameaças

Fatores **externos**
negativos

Foco no interno: identificar as
forças e fraquezas

Foco no externo: identificar as
oportunidades e ameaças

Dicas de Perguntas - Matriz **SW**OT

Forças

STRENGTHS

O que fazemos bem e com consistência?

O que diferencia a minha unidade?

De que mais gostam na nossa unidade?

Fraquezas

WEAKNESSES

Quais iniciativas estão com desempenho abaixo do esperado e por quê? O que poderia melhorar?

Em quais processos ocorrem os maiores gargalos de comunicação ou burocracia desnecessária?

Quais são as tarefas feitas manualmente que poderiam ser automatizadas/padronizadas?

Preparação

- Distribuição do template de Matriz SWOT

Forças (Interno/Positivo): O que já temos de sólido e com resultados?

Ex: "Corpo técnico qualificado", "Apoio da alta gestão para a mudança".

Fraquezas (Interno/Negativo): O que nos trava hoje e gera os "incêndios"?

Ex: "Sistemas que não se comunicam", "Processos excessivamente burocráticos".

Oportunidades (Externo/Positivo): O que o ambiente externo oferece?

Ex: "Novas tecnologias de automação", "Melhores práticas de outros órgãos".

Ameaças (Externo/Negativo): O que pode vir de fora e atrapalhar o plano tático?

AVISO IMPORTANTE

Material: Uma folha do template, caneta e *post its* para cada grupo. Escreva as ideias nos post it e cole nos quadrantes. Observando as orientações do mediadores e facilitadores

UNIDADE: _____

Forças

Fraquezas

SWOT

Ameaças

Oportunidades

INTERVALO

1 hora

Almoço: 12h às 13h

Módulo III - Ideação (Crazy
Eights): 13h às 13h40

Módulo IV - Priorização (Radar de
Oportunidades): 13h40 às 14h15

Congraçamento: 14h15 às 16h

Módulo III

Brainstorming de Iniciativas

Aplicando a técnica Crazy 8

Os Frutos da Árvore: **Ideação**

 3ª Atividade prática: Brainstorming de Iniciativas para gerar ideias e pensar em programas/projetos/ações



Desafio Caos Controlado: formular 8 ideias em 15 minutos

- 15 minutos de Brainstorming
- + 1 rodada adicional de 10 minutos poderá ser concedida pelo MEDIADOR



Dicas:

- **Não bloqueia ideias:** busque quantidade sem se preocupar com a qualidade
- **Não há limite para a imaginação:** evite julgamentos e valorize ideias incomuns
- **Use a criatividade:** desenhos, palavras-chave ou esquemas são aceitos

Preparação

Material: Uma folha do template, caneta e *post its* para cada grupo. Escreva as ideias nos post it e cole nos quadrantes.

Com base nos problemas identificados, pense em perguntas norteadoras. Exemplo:

- Quais ações poderiam contribuir para resolver o problema X ?
- Como podemos automatizar ou simplificar um processo da nossa área para parar de 'apagar incêndios' e focar na estratégia?

Regra de Ouro: Tente não parar de escrever/desenhar. Se travar, tente abordar a mesma ideia de um ângulo diferente no próximo quadro.

1

2

3

4

5

6

7

8


Módulo IV

Radare de Oportunidades - A Seleção dos Melhores Frutos

Radar de Oportunidades - A Seleção dos Melhores Frutos

4ª Atividade prática:

- As ideias geradas na etapa anterior devem ser analisadas e selecionadas em grupo.
- **Votação:** Cada participante deve olhar para suas 8 ideias e circular as melhores (as mais inovadoras ou viáveis).
- **Pitch Relâmpago:** Cada um apresenta suas ideias escolhidas para os colegas.
- Recorte ou reescreva em post-its as ideias mais promissoras e cole-as no Radar de Oportunidades

 **Duração:** 20 minutos

AVISO IMPORTANTE

Material: Uma folha do template, caneta e *post its* para cada grupo. Escreva as ideias nos post it e cole nos quadrantes.

PROJETOS

AÇÕES/INICIATIVAS



Vamos Compartilhar a experiência (relator)

Tempo: 3 minutos por relator de cada tema

De modo sucinto:

1. Quais os principais problemas identificados para o tema?
2. Quais as principais soluções para resolvê-los?
3. Qual a impressão geral sobre a oficina e possibilidades de melhoria?

Próximos passos

- Analisar e consolidar as contribuições
- Envio do relatório da oficina e Árvores de Solução de cada área para Unidade Estratégica
- Substrato para a revisão do novo PEP 2027/2032 (INOVA TRT14)
- Aplicar este mesmo modelo nos Polos Regionais/Varas
- Disseminar o processo participativo de revisão do diagnóstico e identidade organizacional **via formulário eletrônico** para todo o Regional.

Obrigado!

(..) lembro-me do rabino Nilton Bonder quando nos ensina que ***"a verdadeira evolução ocorre quando somos capazes de integrar o novo ao que já existe, criando um caminho de transformação contínua"***

Ilson Alves Pequeno Junior

Presidente e Gestor de Governança e Metas do TRT14

